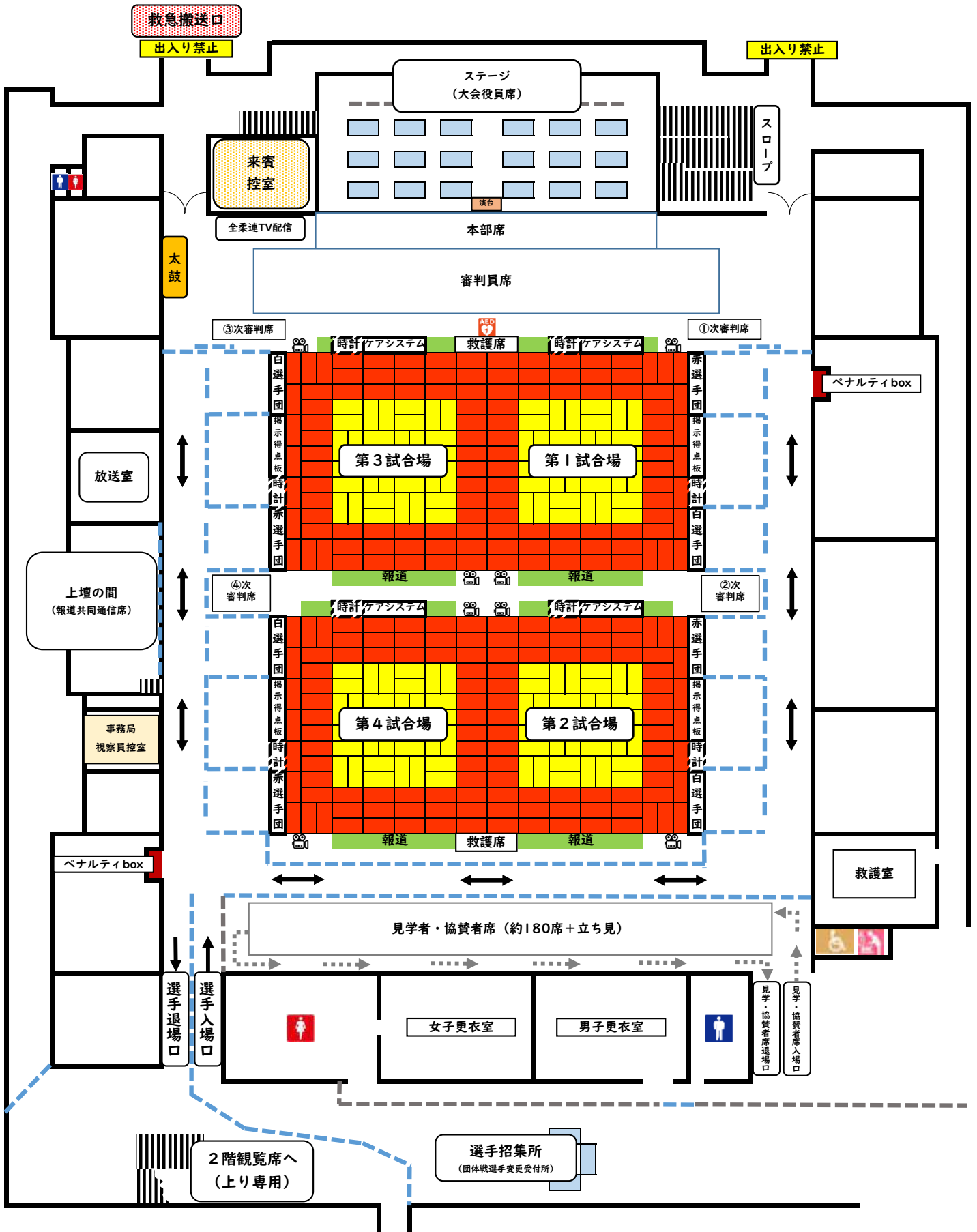
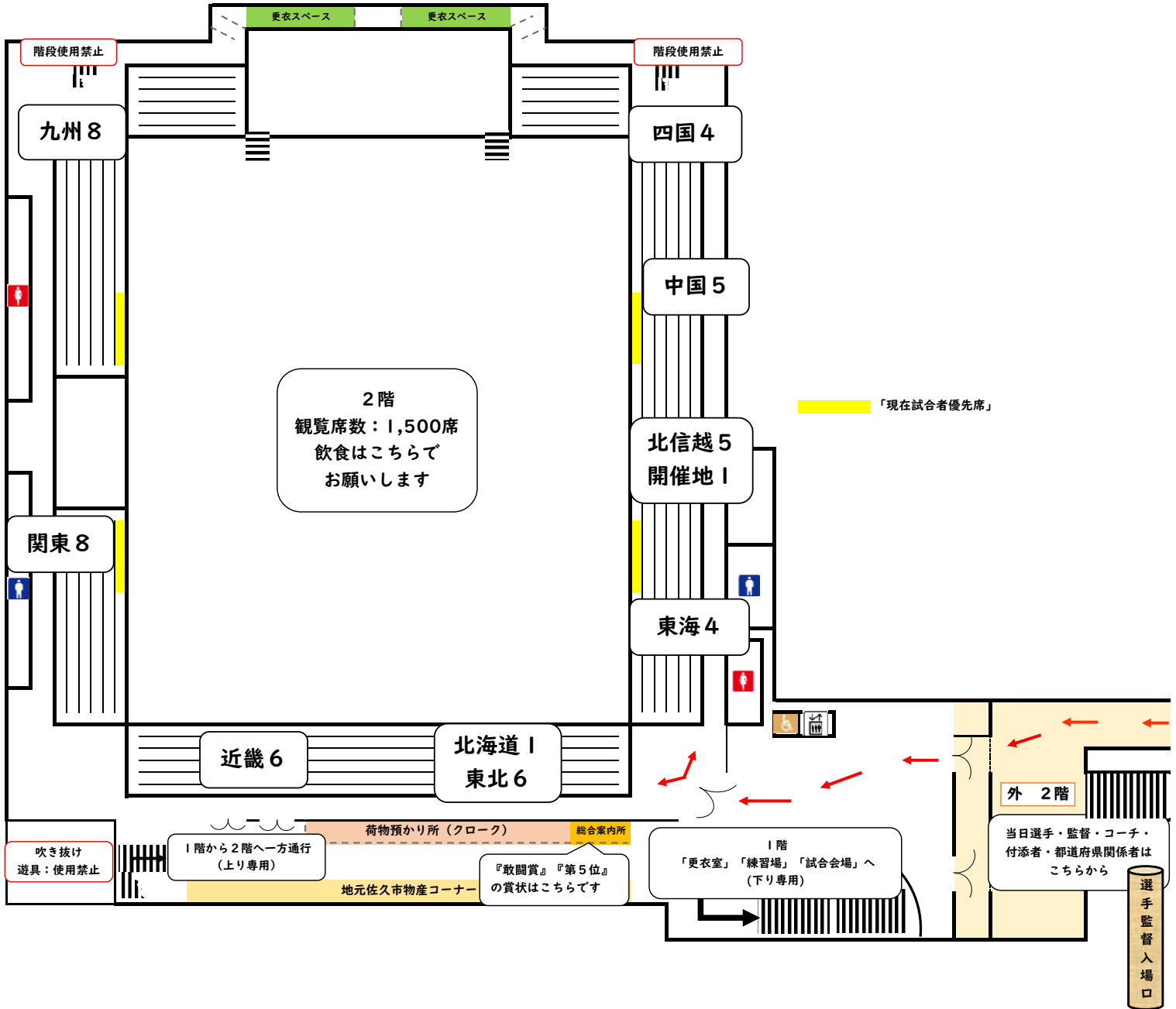


令和6年度全国中学校体育大会 第55回全国中学校柔道大会
 ~長野県立武道館1階 主道場(試合会場)配置図~



令和6年度全国中学校体育大会 第55回全国中学校柔道大会
 選手・監督・コーチの動線 ~長野県立武道館2階 入口から1階練習会場へ~

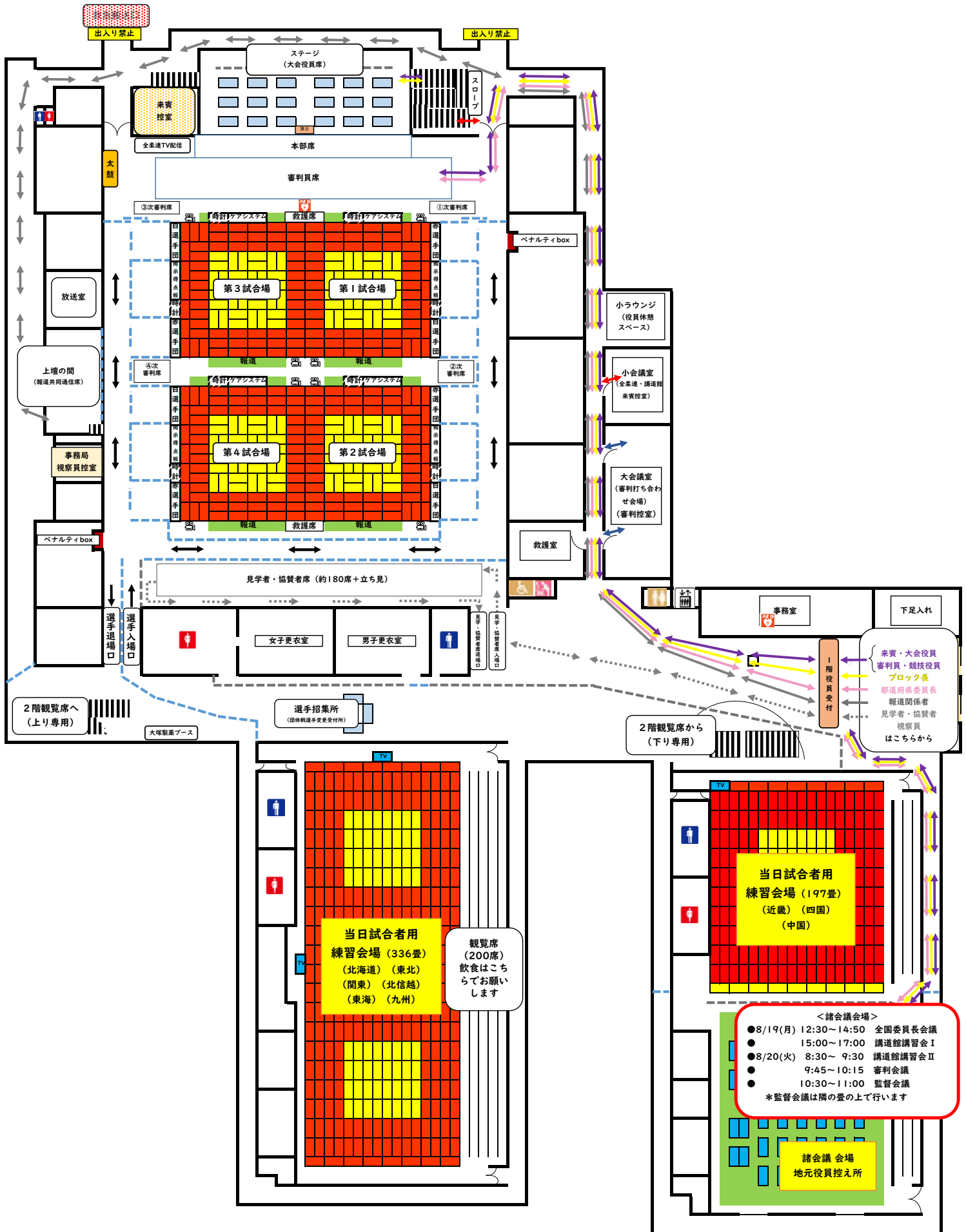


令和6年度全国中学校体育大会 第55回全国中学校柔道大会
 選手・監督・コーチの動線 ~長野県立武道館1階 練習会場から試合会場へ~



令和6年度全国中学校体育大会 第55回全国中学校柔道大会

役員の動線 ~長野県立武道館1階 諸会議会場から試合会場へ~



令和6年度全国中学校体育大会 第55回全国中学校柔道大会
 ~佐久市総合体育館 公式計量・前日練習会場図~

<翌日試合の選手の流れについて>

- ①佐久市総合体育館1階入口で選手受付。
- ②ID等を受け取る。
- ③その後、外階段から2階へ(入場)。
- ④2階観覧席に荷物を置いて、更衣室で更衣を済ませ、1階公式計量or練習会場へ。
- ⑤割り当てられた時間内で公式計量・練習を行う。
- ⑥全ての荷物をもって2階退場口から退場。

<佐久市総合体育館の練習会場について>

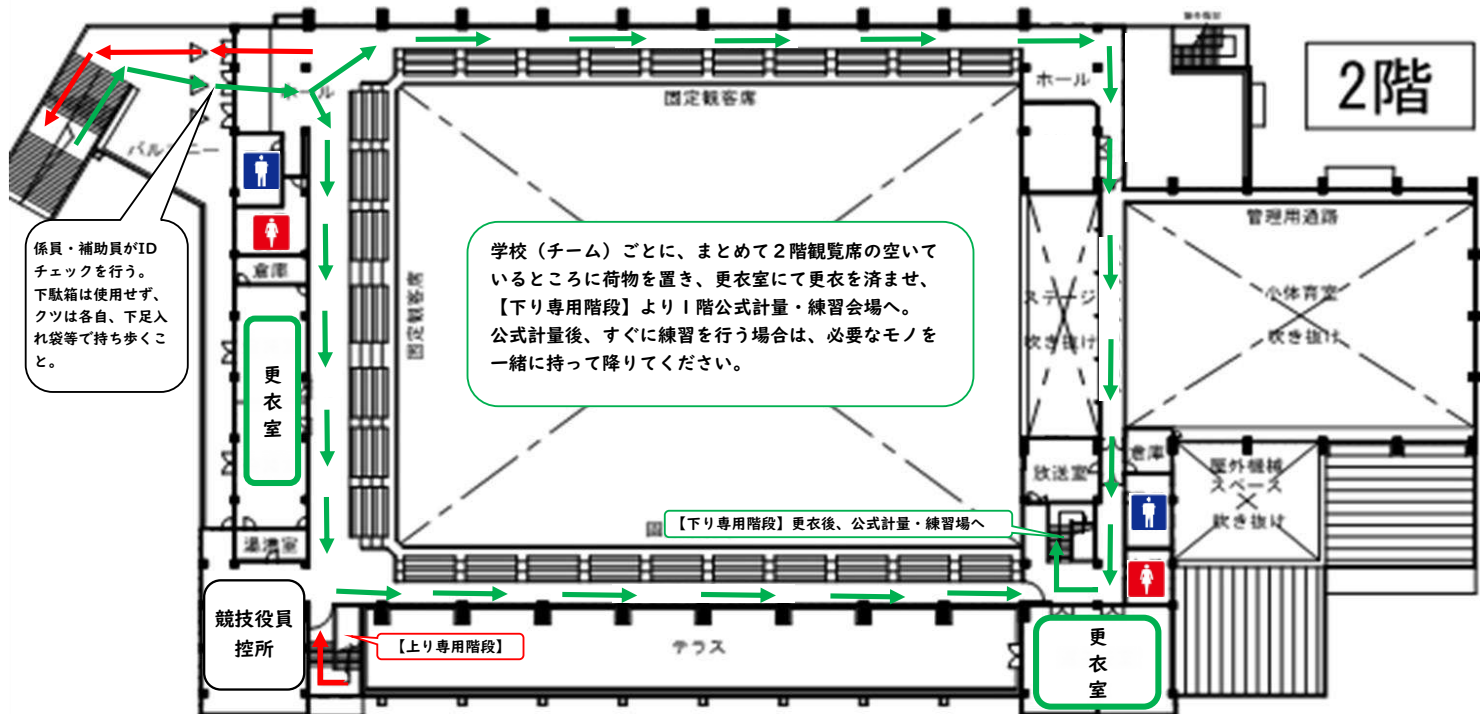
原則として、練習会場利用者はIDのある『翌日試合者と付添者のみ』とする。監督・コーチなど、中学生以外のものが柔道衣を着用し選手付添者として練習相手をする事は認めない。例外として、一つの学校(チーム)で、男女個人1名ずつ参加の場合、お互いを練習相手として利用することは良しとする。

14:00(19日は15:00)~17:00までは、フリー練習会場として開放する(その際は1階から出入りすること: → の動線)。

館内は土足禁止。下足入れ袋に靴を入れて各自で管理すること。飲食は、2階観覧席はOK。1階各フロアは、飲み物のみOK。ゴミはすべて各自で持ち帰ること。

- 入場後の動線 計量会場から練習会場への動線
- 1階フロアから2階への動線 退場の動線
- フリー練習会場利用時の動線

入退場は2階から



受付は1階

